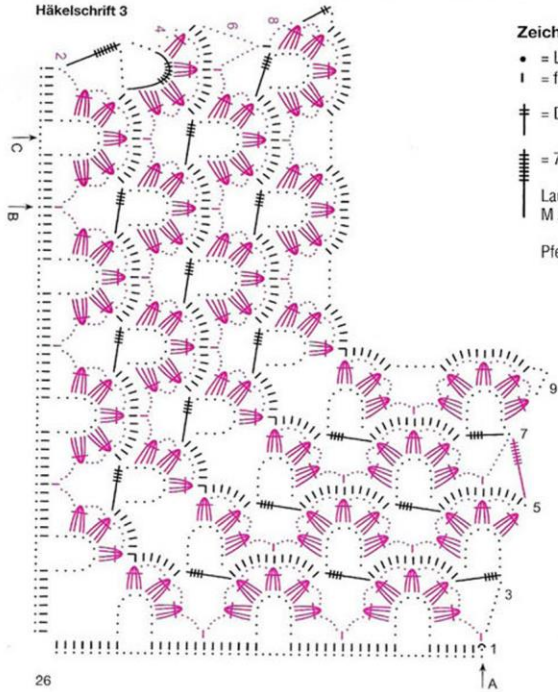
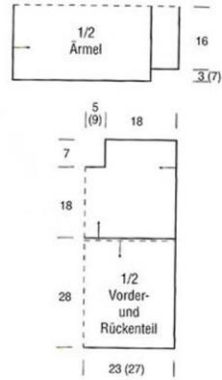


Häkelschrift 3

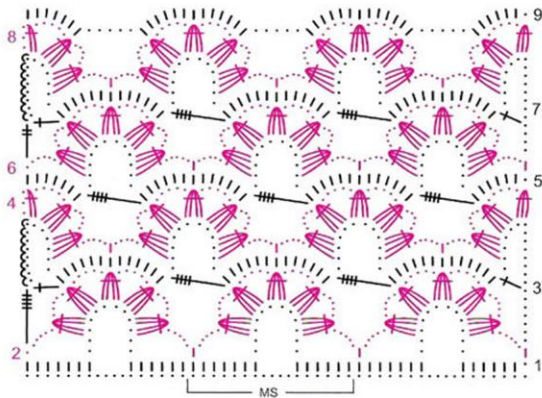


Zeichenerklärung:

- = Lftm
 - | = fe M
 - ⊥ = DStb
 - ≡ = 7fach Stb
 - ⌣ = Kettm
 - ⊥ = Stb
 - ≡ = 4fach Stb
- Laufen mehrere Zeichen oben zus, werden die M zus abgemascht
- Pfeile = Häkelrichtung



Häkelschrift 2



Häkelschrift 1

